

ATE Jura

Assemblée générale 2026

Pour accueillir comme il se doit la ville de Moutier et nos membres prévôtoises et prévôtois, le comité de l'ATE Jura a le plaisir de vous convoquer à l'Assemblée générale qui aura lieu le :

VENDREDI 20 MARS 2026 À 19H00
A LA MAISON DE LA PRÉVÔTÉ, AV. DE LA LIBERTÉ 5 À MOUTIER

ORDRE DU JOUR :

1. Accueil
2. Ouverture, participant·e·s et personnes excusées
3. Désignation des scrutatrices et scrutateurs
4. Approbation de l'ordre du jour
5. Approbation du PV de l'AG du 28 mars 2025 (disponible sur <https://www.ate.ch/sections/jura>)
6. Rapports annuels 2025
7. Finances 2025
 - Présentation des comptes
 - Rapport de l'organe de révision
 - Approbation des comptes 2025 et décharge au comité
8. Élections statutaires
 - Élection du comité
 - Élection de l'organe de révision
9. Programme d'activités et projets 2026
10. Budget 2026
11. Divers

**L'assemblée générale sera suivie
à 19H45 d'une discussion publique autour de la mobilité à Moutier**

Du covoiturage est prévu depuis les Franches-Montagnes. Les personnes intéressées peuvent s'annoncer auprès du comité par téléphone (078 636 03 48) ou courriel (info@ate-ju.ch).

En se réjouissant de vous retrouver à cette occasion, le comité vous adresse ses cordiales salutations.

ATE Jura

P.P.
2800 Delémont
Post CH AG

Succès 2025

Vélo cargo partagé et
essai à longue durée
Vélostation mobile
Mobilité inclusive

L'ATE Jura en 2025

858 membres
22 dossiers suivis dans
l'aménagement du territoire
Des présences dans les médias et
sur les réseaux sociaux
Des rencontres, collaborations
et partenariats
12 présences hors-murs

Le mot du président



Après dix ans d'une interminable attente, nous y sommes : la liaison directe sans changement entre Bâle et l'arc lémanique – en l'occurrence Lausanne – par la capitale jurassienne est enfin rétablie ! Si celle entre la cité rhénane et Genève n'est, quant à elle, pas encore sur les rails, force est de constater que la pression exercée entre 2010 et maintenant – notamment par le comité Liaison directe, l'ATE Jura, les cantons du Jura, des deux Bâle, de Genève ainsi que l'Alliance des villes – a également permis d'obtenir sa réintroduction une fois le tunnel de Gléresse achevé, soit à l'horizon 2030. Néanmoins, cet épisode nous permet de souligner la nécessité, pour le Jura, de se battre sans relâche afin d'avoir sa place sur le réseau des grandes lignes suisses. Le chemin de fer constituant une alternative écologique et confortable aux trajets individuels motorisés (TIM), l'errance de ces dernières années permet d'affirmer qu'il importe avant tout de proposer une offre ferroviaire avec le moins de rupture de charge possible sur de longues distances – compatible avec l'état actuel de l'infrastructure – que de toujours vouloir augmenter les cadences au risque de rendre le système instable. À ce titre, nous pouvons nous réjouir de la compréhension de cette logique dans notre canton : en effet, le RER Jura assure désormais des liaisons toutes les demi-heures entre Bonfol respectivement Delle et Delémont avec un changement à Porrentruy une fois sur deux. Néanmoins, une ombre au tableau persiste : la liaison vers Belfort. Le manque criant de clairvoyance des autorités de la région Bourgogne-Franche-Comté, qui a entraîné la suppression de la liaison sans changement entre Delémont et Belfort-Montbéliard TGV, nous éloigne nettement de l'objectif d'un corridor ferroviaire entre la capitale jurassienne et la cité du Lion et donc d'une alternative au TIM pour le personnel frontalier, ce que nous déplorons. Néanmoins, nous continuerons de nous battre en vue d'assurer la concrétisation de notre idéal d'une mobilité d'avenir respectueuse de l'environnement, des êtres vivants et du climat dont le chemin de fer est et continuera d'être la colonne vertébrale d'un système de transport multimodal.

Valère Lovis

Politique

Tout au long de l'année, l'ATE Jura a agi pour défendre et accélérer la transition de la mobilité. Sa ligne directrice : réduire le trafic motorisé individuel tout en renforçant les transports publics et en sécurisant les déplacements actifs. Dans le contexte des élections cantonales, la section a rappelé l'importance de politiques ambitieuses, alignées sur les objectifs du Plan climat cantonal, afin de promouvoir une mobilité durable, sobre, humaine et accessible à toutes et tous.

Aménagement du territoire



La section suit les projets locaux, accompagne les citoyen·ne·s et collabore avec les autorités afin d'orienter l'aménagement du territoire vers plus de durabilité. Cette année, une vingtaine de projets ont fait l'objet de propositions d'amélioration visant à réduire leur impact environnemental, renforcer la sécurité et améliorer l'accessibilité des modes doux, que ce soit par des aménagements cyclables et piétons ou par des mesures d'apaisement du trafic.

Collaboration

La section ATE Jura accompagne le report modal du trafic pendulaire en soutenant les entreprises et en proposant des solutions adaptées aux zones d'activités. Elle réalise des bilans carbone, identifie les lacunes du réseau de transports publics et encourage des pratiques de mobilité plus durables. En collaboration avec les entreprises de transport, les institutions et les associations, elle contribue à renforcer la visibilité des mobilités actives et à sensibiliser plusieurs centaines de personnes.

Information et sensibilisation

Cours « Être et rester mobile »

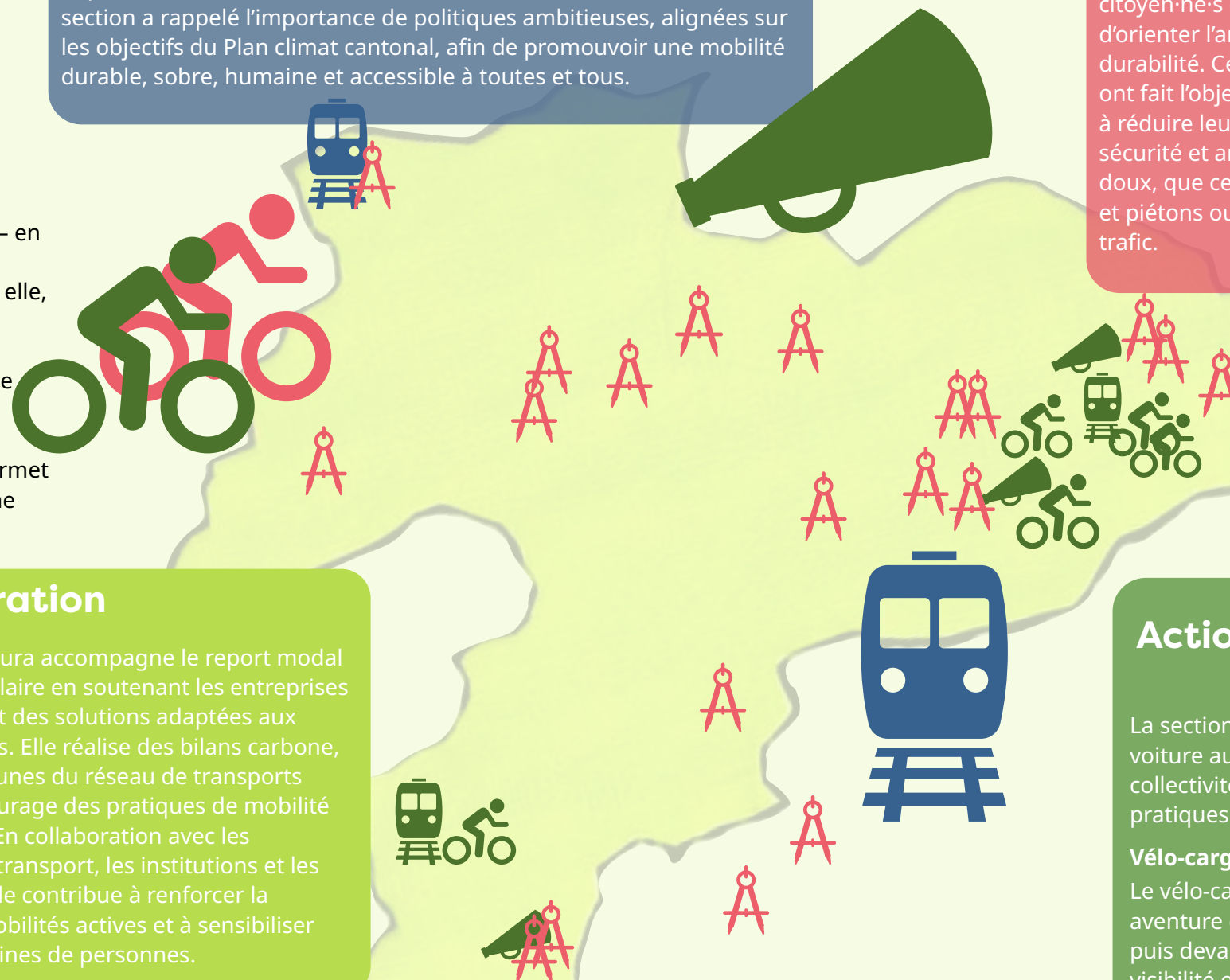
Deux cours organisés à Courtételle et aux Breuleux ont permis de renforcer l'autonomie des seniors, de réduire les risques d'accidents et d'encourager l'usage des transports publics pour une mobilité plus sûre et plus sereine.

Événements

SlowUp, Fête de la Transition et bien d'autres : l'ATE Jura a participé à plusieurs événements phares du canton. Ces moments privilégiés permettent de promouvoir la mobilité durable, de faire découvrir le transport à vélo et d'ouvrir le dialogue sur les possibilités d'action sur le terrain.

Plus d'info

www.ate-ju.ch



A VOS AGENDAS !

Séances de comité :

- ▶ Le 18 juin à 18:30
- ▶ Le 27 août à 18:30
- ▶ Le 19 novembre à 18:30

Présences hors murs :

- ▶ 30 mai : Fête de la Transition (Delémont)
- ▶ 19-20 septembre : Marché bio (Saignelégier)
- ▶ 14 au 21 septembre : semaine de la mobilité (tout le canton)
- ▶ 18 septembre : Journée à pied à l'école (tout le canton)

Cours « Être et rester mobile »

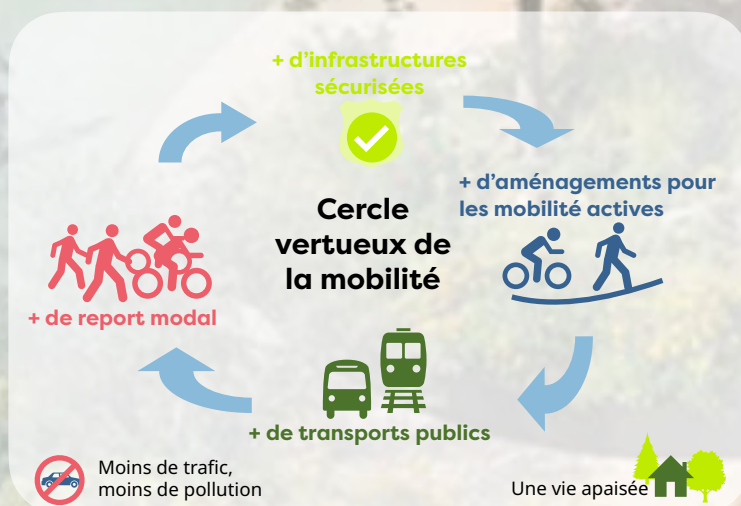
- ▶ À Delémont, Porrentruy, Courgenay, Courrendlin, Courroux, etc

Les dates seront prochainement sur notre site !

EN ROUTE VERS 2026

Riche en rencontres, en actions concrètes, sensibilisation et en prises de position, l'ATE Jura a suivi tout au long de 2025, une vision claire: promouvoir **une mobilité écologique, inclusive et multimodale pour un Jura où l'humain reste au cœur de chaque décision.**

Qu'il s'agisse d'encourager le vélo, de sécuriser les aménagement de mobilité douce, d'accompagner les citoyen·ne·s vers une mobilité autonome ou de défendre des projets cohérents pour l'avenir du territoire, la section poursuivra son engagement en 2026 pour un Jura plus mobile, plus serein et plus durable!



Défendre des rues apaisées, inaugurer des lignes Pedibus ou demander la réalisation d'aménagements : **l'ATE Jura est également là pour vous soutenir dans votre mobilité!**

Dans cette logique, les séances de comité sont ouvertes aux membres. Vous êtes toutes et tous les bienvenu·es et l'équipe du comité se réjouit de vous entendre au sujet des projets qui vous tiennent à coeur !

Le comité de l'ATE Jura



Soutenir l'ATE Jura

Par un don, vous apportez une contribution précieuse à la transition de la mobilité jurassienne



IBAN: CH63 0078 9100 0016 2710 1
Section jurassienne ATE
Association transports et environnement
Rue de l'Hôpital 24
2800 Delémont
info@ate-ju.ch

ATE Jura
www.ate-jura.ch



Newsletter,
Facebook, Instagram:
Suivez-nous et restez
informé·e!