

À pied à l'école...



... en toute sécurité

Avec le soutien du



Pour une mobilité
d'avenir

ate



«Attendre, regarder, écouter,
avancer; je vais à pied à l'école
parce que je suis déjà grand·e.»

Sûr

C'est en pratiquant que l'on apprend – même dans le trafic. Les enfants qui apprennent très tôt à affronter les dangers de la route gagnent en sécurité.

Le chemin de l'école est idéal pour exercer pas à pas un comportement adéquat face à la circulation – tout d'abord sous la surveillance des parents, puis seul·e ou en compagnie de camarades.

Plus d'informations sur le thème «chemin de l'école et sécurité routière» au verso ou sur www.chemindelecole.ch

Sûr



«Je vais à pied à l'école car je rencontre d'autres enfants et je fais plein d'expériences.»

Passionnant

Votre enfant veut grandir – aussi intérieurement. Le chemin de l'école lui permet de faire des expériences essentielles.

- Se faire des ami·s et résoudre des conflits.
- Découvrir son environnement et une part de liberté.
- Acquérir de l'indépendance et devenir responsable.

En bref: plus qu'un simple trajet, le chemin de l'école est une aventure.

Plus d'informations sur le thème «chemin de l'école et aventure» au verso ou sur www.chemindelecole.ch



Bon pour la santé

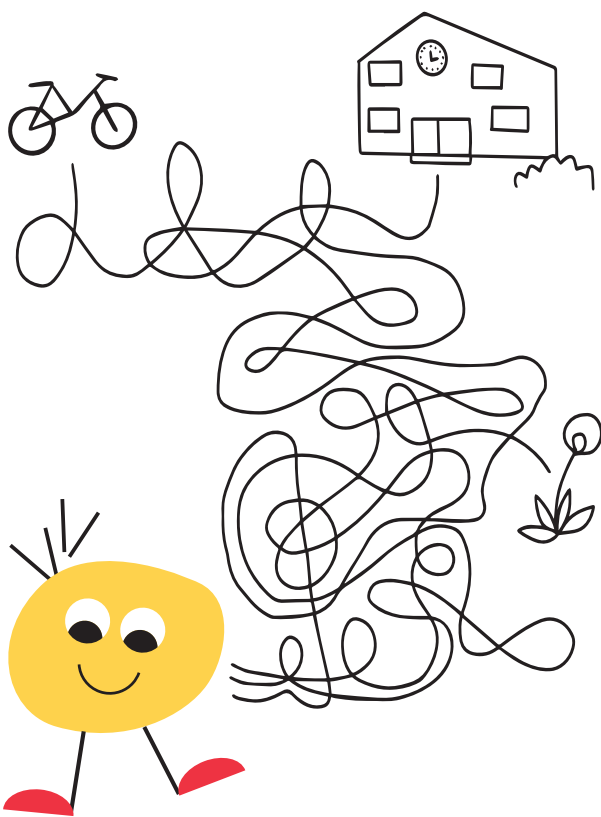
L'activité physique est bonne pour la santé. Les enfants qui bougent beaucoup gagnent en performance et en concentration. Le mouvement et le grand air préviennent les problèmes de santé et sont importants pour le développement physique.

Le chemin de l'école est une bonne activité physique quotidienne.

Plus d'informations sur le thème «chemin de l'école et santé» au verso ou sur www.chemindelecole.ch

«Je vais à pied à l'école – car j'aime bouger et être dehors.»

Sûr →



Trouve le chemin de l'école!

Sécurité routière

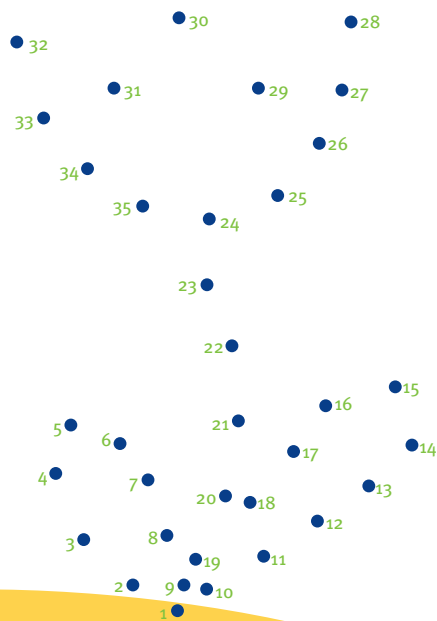
Les enfants devraient apprendre très tôt à adopter un comportement adéquat face à diverses situations de la circulation pour pouvoir se déplacer de plus en plus souvent seul-es. La découverte de la circulation routière commence en présence des parents. Les passages difficiles doivent être exercés ensemble. Il s'agit ensuite de laisser à l'enfant l'occasion d'améliorer ses compétences en termes de mobilité.

Le chemin de l'école se prête particulièrement bien à cet exercice, car les parents peuvent régulièrement évaluer les progrès de l'enfant. De plus, la répétition de situations courantes permet de mémoriser les bons comportements.

Conduire votre enfant en voiture à l'école

- l'empêche d'apprendre à identifier les dangers de la route
- réduit les possibilités de s'entraîner à adopter un comportement adéquat
- met en danger les autres enfants par des manœuvres risquées aux abords de l'école

Passionnant →



Relie les points de 1 à 35.

Aventure

Le chemin de l'école est un espace de liberté. Pour une fois, les enfants se déplacent de manière autonome et peuvent faire des expériences décisives pour leur développement.

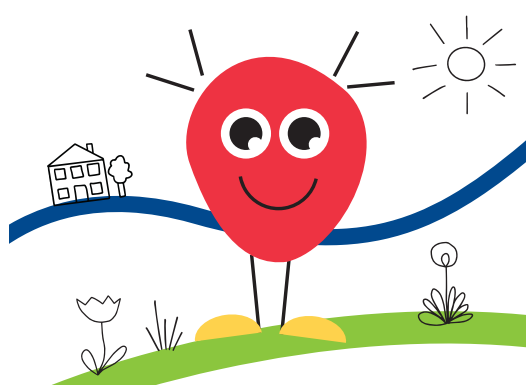
En marchant, les enfants nouent des contacts avec les autres, découvrent leur environnement et observent la nature.

En bref: les enfants explorent le monde. Cela renforce leur confiance et stimule leur autonomie.

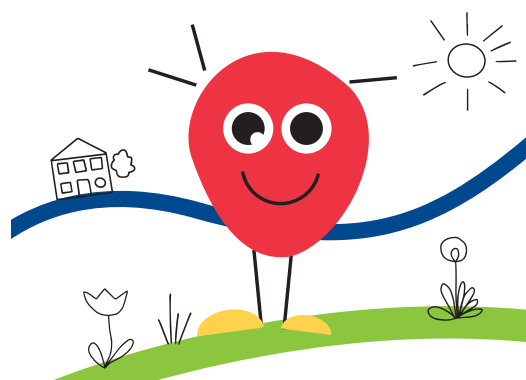
Conduire votre enfant à l'école l'empêche de

- partager des moments avec ses camarades
- expérimenter une part de liberté
- se développer et acquérir son autonomie

Bon pour la santé →



Trouve les 10 différences!



Santé

Les enfants devraient passer un maximum de temps à bouger au grand air. Cela stimule leur développement physique, moteur et intellectuel, accroît leur bien-être et prévient le surpoids.

Les enfants qui parcourent le chemin de l'école à pied pratiquent au quotidien une partie de l'activité physique en plein air nécessaire. Ces enfants arrivent plus calmes à l'école, se concentrent plus facilement et parviennent à de meilleures performances.

Conduire votre enfant en voiture à l'école

- induit un comportement sédentaire
- réduit ses possibilités d'activité physique
- peut contribuer à l'obésité

ATE Association transports et environnement

Aarberggasse 61, case postale, 3001 Berne

Tél. 031 328 58 58

Commandes

doc@ate.ch

Informations

www.chemindelecole.ch

www.ate.ch

Impressum:

© ATE, 5.2023, 2000 Exemplaires. (13^{ème} édition); textes: Katja Marthaler, Rolf Marti (komma pr), Christine Steinmann; illustrations: enpointe.ch; photos: Andrea Campiche; impression: Haller + Jenzer, Berthoud

Avec le soutien du

Fonds für Verkehrssicherheit
Fonds de sécurité routière
Fondo di sicurezza stradale



Pour une mobilité
d'avenir

ate

Ces publications m'intéressent

Veillez m'envoyer **gratuitement**:

_____ ex. «À pied à l'école»

_____ ex. «Le chemin de l'école: une aventure»
Aide les parents à préparer leur enfant au chemin de l'école.

_____ ex. «Quand les enfants découvrent la roue»
Un guide pratique pour les parents d'enfants entre trois et sept ans

_____ ex. «Transport d'enfants et de marchandises à vélo»
Guide d'achat pour un choix judicieux

Nom/prénom _____

Adresse _____

NPA/localité _____

E-Mail _____